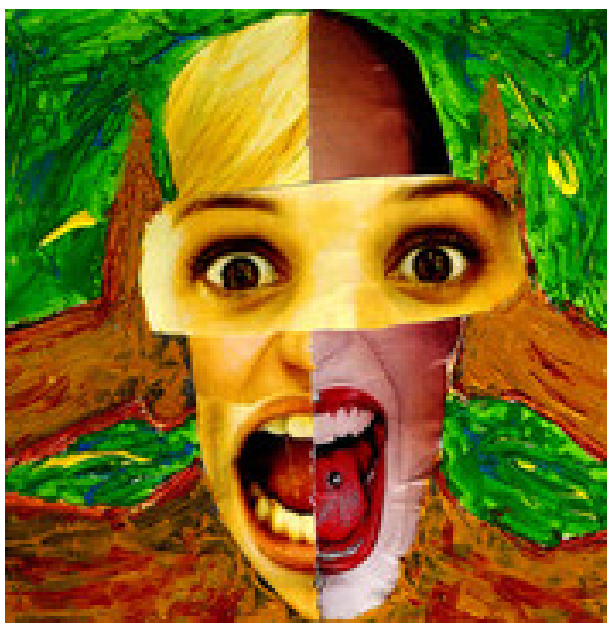




Pubblico Impiego - Ministero del Lavoro e  
Previdenza Sociale

## Fondi Pensione Pubblico Impiego: ROBA DA MATTI!

**Stanno per partire i Fondi Pensione per i dipendenti pubblici!**



Roma, 08/10/2008

*Sembrerebbe una barzelletta, vista l'immane crisi finanziaria che sta travolgendo le borse di tutto il mondo e di cui non si vede fine, invece è realtà: domani CGIL CISL UIL, i sindacati autonomi firmatari dell'Accordo istitutivo dei fondi pensioni per il P.I., che solo la RdBCUB non ha sottoscritto, e l'ARAN si riuniranno per definire l'atto costitutivo presso un notaio dei Fondi Pensione "Sirio" (per ministeri, parastato, agenzie fiscali) e "Perseo" (per enti locali e sanità), primo passo per andare poi alla raccolta delle adesioni.*

***Ci vuole proprio un bel coraggio per procedere su questa strada in un momento in cui i Fondi Pensioni già avviati sono in perdita: Cometa e Fonchim, fondi dei metalmeccanici e dei chimici, hanno perso 7 milioni di Euro in obbligazioni della Lemhan Brothers, e quello dei ferrovieri si è salvato, rimettendoci di meno, solo perché a Luglio si era sbarazzato delle stesse obbligazioni!***

Già nei primi mesi dell'anno, quando i mercati finanziari erano in una fase di bonaccia, i

fondi avevano perso in media il 2,7%, quasi cinque punti in meno rispetto al + 2% reso dal TFR.

Gli esperti dicono che, si è vero, nel breve periodo il TFR rende di più ma nel lungo si rifanno!

In realtà i Fondi pensione hanno perso la sfida con il TFR sia nei primi mesi del 2008 che nel lungo periodo: fra il primo gennaio del 2000 e il 30 giugno del 2008 nessuno dei fondi maggiori ha battuto i rendimenti del TFR che ha fruttato il 27,7%.

I sostenitori della previdenza complementare invitano a non disperare a patto naturalmente che il lavoratore abbia un arco di tempo sufficientemente lungo, 30/40 anni, per implementare la sua pensione e vedere fruttare quello che incautamente ha versato nei fondi privati!

Sono gli stessi che ci avevano assicurato e fornito garanzie sulla bontà dei loro investimenti!

Con quale faccia allora CGIL CISL UIL si apprestano a far partire la pensione complementare per i dipendenti pubblici?

Dopo aver approvato nel 1994 la riforma Dini, che introducendo il contributivo, ci ha assicurato una ben misera vecchiaia, ora tornano alla carica con la pensione complementare privata.

### **Ma credono che siamo tutti scemi?**

La crisi finanziaria indotta dai mutui subprime americani è lungi dall'essere risolta, anzi gli analisti dicono che il peggio non è ancora arrivato; sempre più banche, a livello internazionale stanno fallendo e l'unico rimedio trovato dai cantori del liberismo e del mercato per impedire che il sistema salti del tutto è l'intervento pubblico: ovvero il salvataggio della banche e delle finanziarie tramite l'intervento dello Stato.

Si salvano gli speculatori con i soldi dei contribuenti, sottraendoli così alle spese sociali!

Questa, del resto è la logica del mercato: privatizzare i profitti e socializzare le perdite!

Eravamo stati facili profeti nel dire che l'ennesima trappola, ideata da governo, padronato e CGIL CISLUIL serviva solo alle imprese per finanziarsi e si sarebbe rivelata una trappola per i lavoratori. Per questo ci siamo battuti con forza per chiarire la portata dell'imbroglione e con successo visto che l'adesione ai fondi finora è stata molto al di sotto di quanto loro si aspettavano.

Lo stesso faremo nei confronti dei fondi destinati ai lavoratori pubblici ma questo non basta:

bisogna invertire la tendenza affinché la previdenza pubblica sia sempre più qualificata ed in grado di garantire un futuro sereno dopo una vita di lavoro.

**Anche per questo scioperiamo il 17 Ottobre prossimo.**

RdB CUB Pubblico Impiego

***Vai al sito nazionale per altre informazioni sull'argomento***

